

THERMAE

NR. 1 FEBBRAIO 2012

LA RIVISTA DELLE TERME DI SALSOMAGGIORE E DI TABIANO

your own aqua - therapy

THERMAE - la rivista delle Terme di Salsomaggiore e di Tabiano - nr. 1 Febbraio 2012

TERME BERZIERI 2

Acque di benessere

BENESSERE IN COPPIA 4

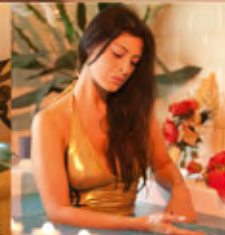
Non solo a San Valentino...

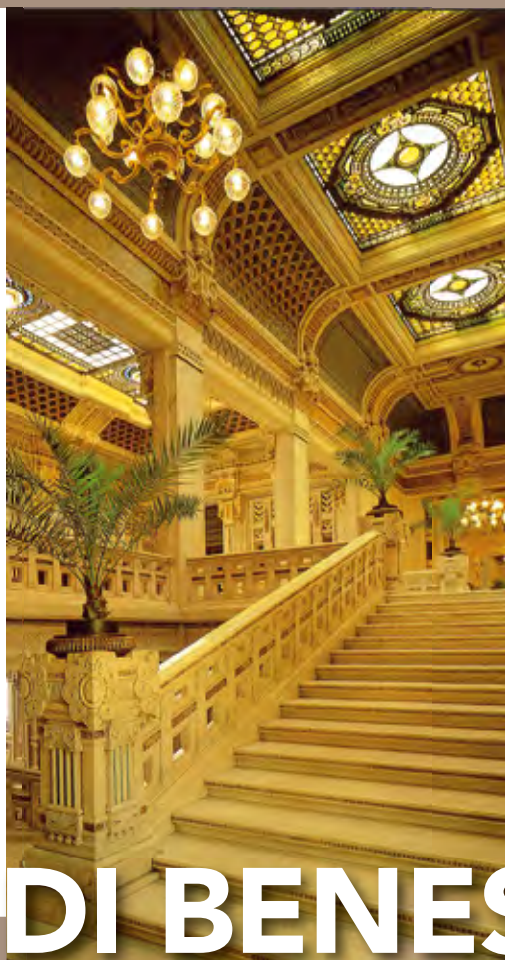
CURE TERMALI 6

Alla salute si pensa anche in inverno

FREDDO E PELLE 10

I prodotti termali per proteggerci





ACQUE DI BENESSERE

LA MAGIA DEL BERZIERI

Ampio e capiente, il Berzieri mostra tutta la sua imponenza architettonica agli occhi del visitatore esperto e incanta con la maestosità degli affreschi e la preziosità degli inserti anche il turista più distratto.

All'interno, gli ampi spazi comuni dove rilassarsi e sorseggiare tisane depurative, le cabine confortevoli e luminose dove effettuare i trattamenti ed i benefici percorsi acquatici, intrattengono senza remore tutti coloro che indulgiano qualche ora nella rinomata Spa. Le scalinate, simbolo lussureggiante di fasti antichi, portano al ballatoio del primo piano dove ammirare gli affreschi restando semplicemente in silenzio, tutto questo è già una forma di relax.

All'interno della Spa, un intreccio di corridoi, porte ed ampie vetrate di luce guidano l'ospite al benessere concordato con le operatrici, che con grazia e professionalità veicolano i benefici effetti di acqua, sale e fango salsobromoiodici.

Innumerevole l'offerta in trattamenti e pacchetti, mirato l'obiettivo finale: riportare in equilibrio corpo e mente, distratti dai ritmi frenetici quotidiani ed impigrati dalla sedentarietà. Molteplici le soluzioni proposte grazie ad una consulenza efficace che si basa sull'esperienza e sulla reale conoscenza degli effetti magici dell'acqua termale di origine fossile che qui viene utilizzata dopo estrazione dalle profondità di questa terra che qualche milione di anni fa ospitò il mare.

A Palazzo Berzieri ci prendiamo cura del vostro benessere, accarezzandovi l'anima...

Al Palazzo
Berzieri ci
prendiamo
cura del vostro
benessere...
accarezzandovi
l'anima.

CALENDARIO EVENTI E BENESSERE

	EVENTO	BENESSERE	CON HOTEL*
<ul style="list-style-type: none"> MERAVIGLIOSO RELAX MARTEDÌ 21 FEBBRAIO INFO E BIGLIETTI SPETTACOLO: 	<p>"ALICE NEL PAESE DELLE MERAVIGLIE" H. 21.00 - TEATRO NUOVO SALSOMAGGIORE WWW.TEATRONUOVOSALSOMAGGIORE.IT</p>	<p>MARI D'ORIENTE - € 36,00 - INGRESSO AI MARI D'ORIENTE</p>	-
<ul style="list-style-type: none"> MARATONA DI BENESSERE DOMENICA 26 FEBBRAIO INFO E BIGLIETTI MARATONA: 	<p>MARATONA DELLE TERRE VERDIANE AL MATTINO MARATONA WWW.VERDIMARATHON.IT</p>	<p>DAY SPA - € 40,00 POMERIGGIO DAY SPA CON - INGRESSO AI MARI D'ORIENTE - PERCORSO ARIA ACQUA</p>	<p>1 NOTTE IN BB + BENESSERE € 75,00</p>
<ul style="list-style-type: none"> VARIAZIONI SUL TEMA VENERDÌ 9 MARZO INFO E BIGLIETTI SPETTACOLO: 	<p>"TERRIBILMENTE DIVAGANTE" H. 21.00 - TEATRO NUOVO SALSOMAGGIORE TEATRO COMICO CON TERESA MANNINO WWW.TEATRONUOVOSALSOMAGGIORE.IT</p>	<p>DAY ANTISTRESS - € 65,00 - INGRESSO AI MARI D'ORIENTE - MASSAGGIO CLASSICO 20'</p>	<p>2 NOTTI IN BB + BENESSERE € 135,00</p>
<ul style="list-style-type: none"> ZIGZAGANDO A SALSO DOMENICA 11 MARZO INFO MERCATINO: 	<p>MERCATINO DELL'ANTIQUARIATO LUNGO LE VIE DEL CENTRO CITTADINO WWW.PORTALESALSOMAGGIORE.IT</p>	<p>DAY HARMONIA - € 80,00 - BAGNO CROMATICO STAR POOL - PARAFFINA IDRATANTE MANI - MASSAGGIO CERVICALE 20' - IMPACCO AROMATICO TERMALE PIEDI</p>	<p>1 NOTTE IN BB + BENESSERE € 115,00</p>
<ul style="list-style-type: none"> BENESSERE IN MUSICA SABATO 17 MARZO INFO E BIGLIETTI SPETTACOLO: 	<p>"OPERA PRIMA" H. 21.00 - TEATRO NUOVO SALSOMAGGIORE MATTEO MACCHIONI IN CONCERTO WWW.TEATRONUOVOSALSOMAGGIORE.IT</p>	<p>DAY IN COPPIA - € 160,00 - INGRESSO AI MARI D'ORIENTE - PERCORSO ARIA ACQUA - TWIN MASSAGGE 30' IN COPPIA</p>	<p>1 NOTTE IN BB + BENESSERE € 230,00 A COPPIA</p>
<ul style="list-style-type: none"> NON SOLO CIOCCOLATO SABATO 17 DOMENICA 18 MARZO INFO EVENTO: 	<p>FESTA DEL CIOCCOLATO PER LE VIE DEL CENTRO DEGUSTAZIONI ED EVENTI WWW.PORTALESALSOMAGGIORE.IT</p>	<p>WEEK END BERZIERI - € 120,00 - SCRUB CORPO AL SALE TERMALE - FANGO AROMATICO PENNELLATO - BAGNO AROMATICO TERMALE - RITUALE VISO A SCELTA - INGRESSO AI MARI D'ORIENTE</p>	<p>1 NOTTE IN BB + BENESSERE € 155,00</p>
<ul style="list-style-type: none"> OPERA E BENESSERE SABATO 31 MARZO INFO E BIGLIETTI SPETTACOLO: 	<p>"LA TRAVIATA" H. 21.00 - TEATRO NUOVO SALSOMAGGIORE OPERA LIRICA, REGIA DI PAOLO PANIZZA WWW.TEATRONUOVOSALSOMAGGIORE.IT</p>	<p>DAY RELAX - € 50,00 - BAGNO AROMATICO TERMALE - MASSAGGIO VISO ALL'OLIO DI ARGAN</p>	<p>1 NOTTE IN BB + BENESSERE € 85,00</p>
<ul style="list-style-type: none"> FESTE DI PRIMAVERA SETTIMANA DI PASQUA 2 - 9 APRILE INFO EVENTI: 	<p>EVENTI DI PASQUA GIO 5 MUSICAL - PROFESSIONE DANZA VEN 6 CONCERTO - ORCHESTRA TEATRO REGIO DOM 8 MERCATINO ANTIQUARIATO LUN 9 FIERA DELL'ANGELO WWW.PORTALESALSOMAGGIORE.IT</p>	<p>SORPRESE LIBERTY - € 80,00 - BAGNO TERMALE IDROMASSAGGIO - FANGO AROMATICO PENNELLATO - INGRESSO AI MARI D'ORIENTE - PERCORSO ARIA ACQUA</p>	<p>3 NOTTI IN BB PASQUA + BENESSERE € 215,00</p>
<ul style="list-style-type: none"> BENESSERE POP SABATO 14 APRILE INFO E BIGLIETTI SPETTACOLO: 	<p>ALICE IN CONCERTO H. 21.00 - TEATRO NUOVO SALSOMAGGIORE WWW.TEATRONUOVOSALSOMAGGIORE.IT</p>	<p>DAY ANTIAGE - € 100,00 - SCRUB CORPO AL SALE TERMALE - FANGO AROMATICO PENNELLATO - BAGNO AROMATICO TERMALE - MASSAGGIO VISO ANTIAGING</p>	<p>1 NOTTE IN BB + BENESSERE € 145,00</p>
<ul style="list-style-type: none"> TRIONFO DELLA PIZZA DA DOMENICA 15 A MERCOLEDÌ 18 APRILE INFO EVENTO: 	<p>CAMPIONATI MONDIALI DELLA PIZZA AL PALAZZETTO DELLO SPORT GARE DI PIZZA ACROBATICA E PREMIAZIONE DELLA MIGLIOR PIZZA WWW.PORTALESALSOMAGGIORE.IT</p>	<p>DAY DETOX - € 40,00 - INGRESSO AI MARI D'ORIENTE - PERCORSO ARIA ACQUA - FANGO AROMATICO PENNELLATO - DOCCIA FRANCESE TERMALE</p>	<p>3 NOTTI IN BB + BENESSERE € 175,00</p>
<ul style="list-style-type: none"> RELAX MUSICALE SABATO 21 APRILE INFO E BIGLIETTI SPETTACOLO: 	<p>GIOVANNI ALLEVI IN CONCERTO H. 21.00 - TEATRO NUOVO SALSOMAGGIORE WWW.TEATRONUOVOSALSOMAGGIORE.IT</p>	<p>DAY UOMO - € 75,00 - INGRESSO AI MARI D'ORIENTE - FANGO AROMATICO PENNELLATO - DOCCIA FRANCESE TERMALE</p>	<p>1 NOTTE IN BB + BENESSERE € 120,00</p>

PRENOTAZIONE PROGRAMMI BENESSERE E HOTEL OBBLIGATORIA AL NR. 0524 582 659 - * SOGGIORNI PRESSO L'HOTEL VALENTINI 4*
PREZZI ESCLUSI EVENTUALI BIGLIETTI INGRESSO AGLI EVENTI, PER INFO E BIGLIETTI RIVOLGERSI AGLI ORGANIZZATORI



ALLE TERME BERZIERI

BENESSERE IN COPPIA

Giovani coppie
e gruppi
di amici alla
scoperta del
benessere nel
tempio del
Liberty

Il **Centro Benessere Berzieri** e l'area **MARI d'ORIENTE** rappresentano il luogo ideale per regalarsi una giornata all'insegna del benessere e del relax in compagnia ed allegria, lontani dal caos delle città e dalla routine quotidiana, per concedersi un momento per sé stessi e per i propri cari sfruttando le proprietà dell'acqua salsobromoiodica.

Che sia per un **romantico week-end** o per una **piacevole fuga** di qualche ora, la spa offre l'offerta giusta per tutti. Immergersi nelle calde acque delle isole acquatiche MARI d'ORIENTE e percorrere tutto il cammino dei vari idromassaggi è una piacevole esperienza da farsi anche in compagnia dei propri cari o di qualche amico.

Tra una vasca e l'altra ci si rilassa sulle chaise longues e sulle poltrone di design sorseggiando una tisana ed il pensiero corre fugace al trattamento successivo quando ci si libererà dalle tossine, stimolando la circolazione e depurandosi nell'hammam dove un'alternanza di caldo/ freddo produce gli effetti desiderati.

Al termine, un massaggio di coppia su lettini affiancati con materasso cromatico ad acqua. L'unione tra la tecnica di massoterapia classica, la cromoterapia ed il calore trasmesso permette il raggiungimento di un totale ed efficace relax.

Che siate soli in cerca di ristoro o in piacevole compagnia, Palazzo Berzieri garantisce serietà, professionalità e discrezione dei propri operatori in un ambiente ricco di fascino e ricchezza scenica.

Arte, decori, incensi inebrianti e soavi note invitano a ripetere l'esperienza con continuità.



PERCORSO BENESSERE ARIA/ACQUA

Una sequenza di vari ambienti climatizzati (tiepido-caldo e freddo) per ripristinare una corretta circolazione, seguiti da docce decontratturanti per eliminare le tensioni delle fasce muscolari causate da errate posture e da un percorso kneipp ciotolato che migliora il ritorno venoso massaggiando la pianta del piede. Tra acqua, cromoterapia ed aromaterapia, un modo divertente di depurarsi.

TWIN MASSAGE CROMATICO

Piacevole massaggio effettuato su lettini con materasso cromatico ad acqua. L'unione tra la tecnica di massoterapia classica, la cromoterapia ed il calore trasmesso permette il raggiungimento di un totale ed efficace relax. Ideale completamento dei percorsi acquatici ed unico trattamento da effettuarsi insieme con due operatori che eseguono in sincronia le manovre di massaggio.

MASSAGGIO CORPO CON TAMPONI CALDI ALLE ERBE

Massaggio rilassante con sacchetti di juta di erbe officinali, imbibiti di olio da massaggio. Strofinati sul corpo a livello dei recettori sensoriali inducono gradevoli sensazioni.

SPECIALE SAN VALENTINO

COCCOLE D'AMORE € 190.00 a coppia

- **Percorso detossinante "Dall'Aria all'Acqua":** tepidarium, calidarium e frigidarium, getti a lama decontratturanti e percorso Kneipp
- **Ingresso ai MARI d'ORIENTE:** isole acquatiche multisensoriali con idromassaggi, docce rivitalizzanti, vasca della musica e area relax
- **Massaggio antistress 30'** con olio termale agrumato nella Twin Room
- **Accesso all'Area Fitness**
- **Accesso all'Area VIP** con: tisane e dolcetti
- **Omaggio** su acquisti di cosmetici termali presso lo Shop Warowland
- **Spa Kit in uso gratuito:** un morbido accappatoio e ciabattine

LUI & LEI € 179.00 a coppia

- **Ingresso ai MARI d'ORIENTE:** isole acquatiche multisensoriali con idromassaggi, docce rivitalizzanti, vasca della musica e area relax
- **Massaggio antistress 30'** con olio termale agrumato nella Twin Room
- **Accesso all'Area Fitness**
- **Accesso all'Area VIP** con: tisane e dolcetti
- **Cofanetto Cosmetico Lui & Lei** con: Latte di pulizia 100 ml, Tónico di pulizia 100 ml, Emulsione dopobarba 50 ml e Olio da massaggio tonificante 200 ml
- **Omaggio** su acquisti di cosmetici termali presso lo Shop Warowland
- **Spa Kit in uso gratuito:** un morbido accappatoio e ciabattine



RESPIRARE BENE

CURE TERMALI CONTRO L'INQUINAMENTO

L'acqua termale
presidio
efficace per
respirare
bene

Lo smog delle città industrializzate, i gas di scarico degli autoveicoli, il riscaldamento stesso, il fumo in ambienti confinati sono tutti **fattori di inquinamento** che possono generare disturbi alle vie respiratorie, come riniti, bronchiti croniche, laringiti, tonsilliti e chi più ne ha più ne metta. Sono questi alcuni tra i disturbi che ci colpiscono più frequentemente andando a indebolire i naturali meccanismi di difesa delle vie aeree.

Le possibili **conseguenze a livello dell'apparato respiratorio** dell'esposizione a tossici ambientali sono irritazione oculare, nasale e delle prime vie aeree, infezioni del tratto respiratorio superiore con riduzione delle normali attività quotidiane (assenze lavorative e scolastiche), aumento della sensibilità delle vie aeree che divengono più facilmente soggette ad allergie, in particolare con manifestazioni di tipo asmatico: quindi tosse, catarro e sibili respiratori che richiedono trattamento medico, sintomi associati al declino della funzione polmonare ed alla cronicizzazione dell'infiammazione (bronchite cronica e broncopneumopatia cronica ostruttiva). Aumenta pure la frequenza di infezioni acute a carico delle vie aeree inferiori (bronchiti, bronchioliti e broncopolmoniti) e si incrementa l'incidenza di fasi di riacutizzazione in pazienti già affetti da malattie respiratorie croniche.

L'apparato respiratorio è provvisto, dalle cavità nasali fino ai bronchi, di **meccanismi di difesa naturali** costituiti da cellule che hanno alla loro superficie le cosiddette ciglia vibratili, le quali sono in grado di muoversi continuamente con movimenti che favoriscono il trasporto verso l'alto del muco che trattiene le sostanze inquinanti e che viene poi espulso con la tosse.



I bambini sono maggiormente vulnerabili a causa dell'imaturità dei meccanismi di difesa delle vie aeree, in particolare dell'apparato muco ciliare, inoltre i bambini respirano con una frequenza maggiore degli adulti, introducendo una quantità più elevata di aria e conseguentemente di fattori inquinanti.

COSA FARE?

Se nel momento di fase acuta di qualsiasi patologia respiratoria è d'obbligo rivolgersi al medico per un'adeguata terapia antibiotica e antinfiammatoria, quando la situazione non è più in fase acuta oppure si cronicizza, la cura naturale è soltanto una: **l'acqua termale, sulfurea o salsobromoiodica**, a seconda dei casi e delle necessità.

I RIMEDI NATURALI

La terapia inalatoria termale possiede molte caratteristiche, non ultima la naturalità del mezzo, che la pongono fra uno dei provvedimenti fondamentali per la prevenzione e la limitazione dei danni che l'inquinamento è in grado di espletare a livello delle vie respiratorie, provvedimento attuabile a tutte le età della vita. Essa infatti, grazie alle riconosciute proprietà anticatarrali e prosciuganti delle secrezioni in eccesso, antiossidanti, di rigenerazione sulle mucose respiratorie alterate, di stimolazione delle difese aspecifiche e specifiche locali (depurazione mucociliare e produzione di anticorpi a livello delle mucose), è in grado di potenziare i naturali meccanismi di difesa delle vie respiratorie ripristinandone uno stato ottimale.

L'ACQUA SOLFUREA DI TABIANO

A Tabiano Terme, nella gradevole località collinare della Provincia di Parma, le cure termali con le preziose acque sulfuree sono veramente un toccasana. Inalazioni a getto, aerosol, inalazioni a gas in ambiente, nebulizzazioni, irrigazioni e docce nasali sono le terapie consigliate. Terapie dolci, poiché la cura termale erogata e seguita da personale dedicato in un ambiente assolutamente adeguato ai piccoli ospiti, diventa quasi un gioco. L'acqua termale, sotto varie forme è in grado di esercitare una potente azione antinfiammatoria, stimolare i meccanismi di difesa, normalizzare la produzione

di anticorpi e "ripulire" l'apparato respiratorio dai residui catarrali causati dalle malattie, stimolando i meccanismi di depurazione mucociliare.

In altre parole, l'acqua sulfurea di Tabiano, grazie alle riconosciute proprietà anticatarrali, antiossidanti, di rigenerazione delle mucose respiratorie è in grado di potenziare i naturali meccanismi di difesa delle vie respiratorie, ripristinandone lo stato ottimale.

I benefici che si conseguono nella maggioranza dei casi sottoposti a terapia inalatoria sulfurea sono: la riduzione di frequenza e di intensità delle infezioni respiratorie, la limitazione della risposta infiammatoria delle vie aeree agli stimoli ambientali, anche e soprattutto in quei soggetti che per iperreattività bronchiale (risposta esagerata dei bronchi agli stimoli ambientali), manifestano disturbi respiratori di carattere asmatico.

L'ACQUA MADRE DI SALSOMAGGIORE

L'acqua Madre è un prodotto esclusivo delle Terme di Salsomaggiore e si ottiene per concentrazione dell'acqua salsobromoiodica, attraverso un processo che elimina quasi totalmente la presenza del cloruro di sodio (NaCl), mentre accentua la concentrazione degli altri sali e in particolare dello iodio e del bromo, rendendo quest'acqua terapeuticamente più attiva sia dal punto di vista antinfiammatorio che sedativo. Questo permette di personalizzare i diversi trattamenti termali sia per le cure inalatorie che per le cure irrigatorie. L'acqua Madre ha un'azione antinfiammatoria, stimola i processi rigenerativi e cicatriziali dei tessuti, è antisetica e antiflogistica, favorisce il ripristino dell'attività mucociliare dell'apparato respiratorio, stimola il ricambio ma anche la tiroide e l'apparato linfoghiandolare e dunque i naturali meccanismi di difesa dell'organismo.



Per queste caratteristiche, le cure inalatorie, con l'acqua Madre di Salsomaggiore (inalazioni, aerosol, polverizzazioni in ambiente, irrigazioni e docce nasali), sono consigliate sia a scopo preventivo che come complemento o in alternativa ad altre terapie.

Un progetto di ricerca scientifica, denominato "Naiade", svoltosi sia a Salsomaggiore che a Tabiano, ha documentato senza riserve lo straordinario ruolo

terapeutico di queste cure, che per questo motivo sono state incluse nel LEA (livelli essenziali di assistenza), e possono quindi essere richieste a carico del Sistema Sanitario Nazionale. C'è allora un motivo in più per prevenire o per curare. Anzi, due: l'altro è il luogo. La deliziosa cittadina termale di Salsomaggiore e Tabiano, la cornice ideale per chi vuole unire al piacere del benessere e della salute, quello del relax e della bellezza.

**INFO: Numero Verde Salsomaggiore 800 861385 info@termedisalsomaggiore.it
Numero Verde Tabiano 800 860379 info@termetabiano.com**

LE CURE INALATORIE DELLE TERME DI TABIANO

Inalazione a getto diretto l'acqua termale viene nebulizzata dal vapore costituendo un aerosol caldo-umido che fluidifica le secrezioni e deterge la superficie delle mucose delle alte vie aeree e dei grossi bronchi.

Inalazione a getto convogliato l'acqua termale nebulizzata dal vapore viene convogliata tramite un'apposita mascherina nasale che garantisce una maggiore detersione delle fosse nasali

Aerosol-Humage l'acqua termale finemente frammentata viene inalata con il gas in essa contenuto.

Rino aerosol termico l'ottimale temperatura dell'aerosol e le dimensioni delle particelle aerosolizzate rendono questa cura, oltretutto ben tollerata, indicata nei disturbi delle alte vie aeree (naso, faringe, laringe)

Inalazione a gas in ambiente a base essenzialmente di gas idrogeno solforato, è indicata soprattutto per le bronco pneumopatie catarrali. Si pratica solitamente in tre sessioni ad intervalli regolari.

Nebulizzazione ultrasonica in ambiente tecnica d'inalazione collettiva costituita da finissime micelle di acqua termale, trova utile applicazione nelle broncopatie, anche con componente di iperreattività.

Doccia nasale micronizzata aerosol caldo di grandi particelle che effettuano un lavaggio ed un massaggio idrico del naso e dei seni paranasali. Indicato in tutte le forme di rinite e sinusite.

Irrigazione nasale lavaggio dei distretti nasali che si pratica con acqua termale a temperatura corporea o lievemente superiore. E' indicata nelle patologie croniche quali le riniti muco purulente e crostose e le rinosinusiti. Viene prescritta di norma a giorni alterni, associata ad altre terapie inalatorie.

Insufflazione endotimpanica terapia specifica per le otiti catarrali. Viene eseguita da personale medico convogliando il gas termale nella tuba uditiva mediante cateterismo nasale.

Politzer crenoterapico vibrato tecnica termale efficace nelle otiti catarrali specie del bambino, viene eseguita convogliando il gas termale nella tuba uditiva per via indiretta, mediante una olivetta occludente una narice.

LE CURE INALATORIE DELLE TERME DI SALSOMAGGIORE

Inalazioni vengono praticate nebulizzando un litro di Acqua Madre o Acqua madre decalcificata. L'applicazione caldo-umida viene utilizzata soprattutto per le prime vie aeree (naso, faringe, laringe). Favorisce la detersione delle mucose e fluidifica eventuali residui catarrali, predisponendo le vie respiratorie ad altre cure specifiche.

Polverizzazioni secche e umide in ambiente è uno dei sistemi più antichi di nebulizzazione dell'acqua termale, con aria compressa, capace di creare una nebbia in ambiente più o meno umida che viene inspirata e che agisce anche a livello bronchiale profondo, oltre che sulle prime vie aeree. Molto indicata nelle bronchiti croniche. Per la polverizzazione secca si utilizza acqua salsoiodica deferrizzata, per quella umida Acqua Madre decalcificata.

Irrigazioni nasali si effettuano prima di qualsiasi trattamento inalatorio e si utilizza Acqua Madre. L'irrigazione viene alternata nelle due narici con un litro di acqua termale per parte. E' una cura dall'azione detergente e antinfiammatoria, indicata soprattutto nelle riniti atrofiche e preatrofiche, sinusiti, ozena.

Doccia nasale la cura con Acqua Madre consente il lavaggio delle fosse nasali per il mantenimento eutrofico delle mucose, mediante la fluidificazione e l'eliminazione delle secrezioni in eccesso e la rimozione di germi infettivi. Coadiuvante nella terapia delle alte vie respiratorie: riniti, faringiti, rinosinusiti, sinusiti muco purulente, riniti atrofiche.

Aerosol individual l'aerosol può essere eseguito per via nasale o con mascherina per raggiungere in modo più penetrante la gola o le vie nasali. Per l'aerosol si utilizza Acqua Madre decalcificata o Acqua Madre isotonica.

Aerosol a vibrazione o politzer crenoterapico, insufflazione endotimpanica per un'azione ancora più profonda viene utilizzato il politzer crenoterapico che utilizza invece l'acqua sulfurea di Tabiano sotto forma di idrogeno solforato. Con lo stesso gas dell'acqua sulfurea, importata da Tabiano e con la stessa metodica, vengono effettuate anche a Salsomaggiore le insufflazioni endotimpaniche per la cura della sordità rinogena e delle otiti catarrali.

CURE TERMALI

COME E COSA FARSI PRESCRIVERE!

Le cure termali in convenzione con il Servizio Sanitario Nazionale

Diagnosi	Terme di Salsomaggiore	Cure autorizzabili
Artroreumatica	osteoartrosi ed altre forme degenerative, reumatismi extra articolari, periartrite, cervicoartrosi, artrosi diffusa	12 Fanghi + 12 Bagni o 12 Bagni terapeutici
Ginecologica	annessite, infiammazioni pelviche, isterectomia, salpingite, metriti, ovariti, sterilità secondaria, leucorrea	12 Irrigazioni Vaginali con bagno
Respiratoria (A)	rinite vasomotoria, allergica, faringolaringiti croniche, sinusiti croniche e sindromi rinosinusitiche bronchiali croniche	24 Cure Inalatorie
Respiratoria (B)	bronchite cronica, B.P.C.O., bronchiectasie, bronco-pneumopatia cronica asmatiforme	12 Ventilazioni polmonari + 18 Cure Inalatorie
Sordità	stenosi tubarica, ipoacusia rinogena, otite media secretiva, otite catarrale	Visita specialistica + esame audiometrico 12 insufflazioni endotimpaniche + 12 cure Inalatorie
Flebologica	Postumi di flebopatie di tipo cronico, insufficienza venosa cronica, varici arti inferiori, postumi di intervento chirurgico vascolare periferico	12 Bagni con ozono o idromassaggio + Doppler + ECG + 6 esami di laboratorio
Diagnosi	Terme di Tabiano	Cure autorizzabili
Respiratoria (A)	rinite vasomotoria, allergica, faringolaringiti croniche, sinusiti croniche e sindromi rinosinusitiche bronchiali croniche	24 Cure Inalatorie
Respiratoria (B)	bronchite cronica, B.P.C.O., bronchiectasie, bronco-pneumopatia cronica asmatiforme	ciclo di cura integrato della ventilazione polmonare controllata: 12 Ventilazioni polmonari + 18 Cure Inalatorie, oppure 24 cure inalatorie
Sordità	stenosi tubarica, ipoacusia rinogena, otite media secretiva, otite catarrale	Visita specialistica + esame audiometrico 12 insufflazioni endotimpaniche + 12 cure Inalatorie
Dermatologica	psoriasi in fase di quiescenza, eczema costituzionale, eczema da contatto, dermatiti su base allergica, dermatite seborroica	12 bagni termali

Dal 2010 le cure termali erogate dal SSN devono essere completate entro 60 giorni dall'inizio del ciclo

Badge personale per tutti i servizi

Addio ai moduli di carta. Con una tessera magnetica personale (valida un anno) oggi si può facilmente accedere a tutti i servizi e trattamenti offerti dalle "Terme di Salsomaggiore e di Tabiano Spa".

Per usufruire delle convenzioni con il SSN

In base alle norme in vigore il cittadino ha diritto ad un ciclo di cure l'anno nella stazione termale prescelta. È sufficiente presentarsi con la prescrizione del proprio medico di famiglia, completa di diagnosi e tipologia di cure da eseguire. Allo sportello, oltre alla ricetta, è sufficiente presentare la tessera sanitaria.

Ticket:

- Dai 6 ai 65 anni d'età: 50 euro
- Fino a 6 anni e oltre i 65 (con reddito complessivo del nucleo familiare non superiore a 36.152 euro): 3,10 euro
- Categorie protette: esenti

Prenotazione oraria di bagni, fanghi e massaggi terapeutici (solo a Salsomaggiore)

La prenotazione oraria può essere anticipata per telefono fino a 15 giorni prima dell'arrivo a Salsomaggiore. In questo caso sono richiesti 41 euro da inviare per vaglia postale a Terme di Salsomaggiore. L'annullamento deve essere tempestivamente comunicato. Nessun supplemento è dovuto invece, quando la prenotazione oraria delle cure viene assegnata al vostro arrivo dal personale delle Terme nelle fasce orarie disponibili. È assegnata per sei giorni consecutivi e poi rinnovata. Compatibilmente con la disponibilità - e solo per cicli di cura di 12 giorni consecutivi - è possibile, al momento del vostro arrivo allo stabilimento termale, prenotare la fascia oraria desiderata. Questo servizio prevede un supplemento di 21 euro.

Per informazioni: Numero Verde 800 861 385



PELLE D'INVERNO

TRA DISIDRAZIONE, ROSSORE E PRURITO

Dall'acqua termale: salute e bellezza con i prodotti delle Terme di Salsomaggiore e delle Terme di Tabiano

Con l'arrivo del periodo freddo dell'anno, **la pelle** è sottoposta a un notevole stress a causa dei repentini sbalzi di temperatura. Il clima rigido, seguito dal caldo secco dei termosifoni può provocare problemi di disidratazione, arrossamenti, geloni ed ispessimento cutaneo accompagnati da prurito e dolore. Per affrontare al meglio questi inconvenienti stagionali, le Terme di Salsomaggiore e di Tabiano, grazie alle specifiche proprietà delle loro acque, hanno formulato due proposte cosmetiche mirate e complete:

- **KIT BELLEZZA MANI E PIEDI** (linea Terme di Salsomaggiore)

Se è vero che gli arti inferiori (piedi e gambe) hanno un influsso notevole sul benessere e sulla salute del nostro corpo, allora un caldo pediluvio serale con i **Sali aromatici d'Achille** non può che donarci un immediato piacere, soprattutto, in presenza di gonfiore, pesantezza, dolori e crampi notturni, geloni, secchezza e desquamazione dell'epidermide per poi procedere con un leggero massaggio esfoliante a base di **Gommage termale** eliminando impurità e cellule morte. Infine possiamo idratare e igienizzare mani e piedi, rispettivamente con **Crema termale mani e unghie**, (formulazione non untuosa, ricca di sostanze dermoriparatrici, emollienti e nutrienti quali l'olio di germe di grano, l'olio di calendula, il burro di karitè e allantoina) e **Crema termale piedi**, con proprietà dermopurificanti, deodoranti, igienizzanti, defaticanti e lenitive.

Qualora si manifestassero sensazioni ricorrenti di pesantezza, gonfiore agli arti inferiori con comparsa di capillari dilatati e venuzze superficiale, effettuare un leggero massaggio dal piede al ginocchio con **Gel gambe all'acqua termale**. Grazie alla sua formulazione ricchissima di acqua termale ed estratti glicolici vegetali, svolge un'azione decongestionante, vasocostrittrice, antiarrossamento ed epitelio protettiva.

• **KIT IDRATAZIONE PROFONDA** (Linea Acqua di Tabiano)

Disidratazione e desquamazione possono rendere la pelle sottile, ruvida al tatto ed irritabile, con grave perdita di plasticità ed elasticità, predisponendola a malattie quali ipercheratosi (ispessimento cutaneo), dermatite atopica, dermatite seborroica, eczema e psoriasi.

Aquatherm, acqua idratante, tonificante e lenitiva per il viso e per il corpo, ricchissima di acqua sulfurea delle Terme di Tabiano dalle note proprietà rigeneranti e di difesa della cute, dona all'epidermide un elevato apporto nutrizionale garantendo un'adeguata idratazione. L'azione **antiossidante e antiradicali liberi** dello zolfo favorisce il rallentamento del naturale processo di invecchiamento delle cellule mantenendo la pelle giovane e sana. Applicata su viso e corpo dopo la detersione, **Aquatherm** aiuta la penetrazione dei principi attivi contenuti nelle creme specifiche che completano il trattamento. Per idratare e proteggere il viso durante il giorno, si consiglia **Crema viso protezione profonda**, indicata per le pelli reattive e facilmente irritabili. I principi funzionali vegetali (estratto di amamelide, ippocastano, biancospino) svolgono un'azione dermoriparatrice e decongestionante mentre la presenza del biossido di titanio potenzia l'azione protettiva dall'aggressione degli agenti esterni (sole, vento, freddo). Per nutrire e tonificare durante la notte, applicare **Crema viso antirughe antiaging**, crema nutriente emolliente, ultraricca per pelli aride. La formulazione contiene elementi idratanti naturali (acido ialuronico, fattore NMF e olio di jojoba), necessari al mantenimento dell'equilibrio fisiologico dell'epidermide, in sinergia con il retinolo, fitoestratti di malva ed il burro di karitè che contribuiscono a mantenere più a lungo la naturale elasticità e la giusta tonicità cutanea. Infine, un trattamento intensivo, idratante, lenitivo e nutriente per il corpo **Crema corpo idratazione profonda** per le pelli ispessite e fortemente disidratate. L'alto contenuto in acqua termale sulfurea e di zolfo naturale la rendono un ideale complemento cosmetico per i problemi di secchezza estrema, quali quelli che si verificano in corso di eczema, psoriasi, ittioli, pruriti senili e per le pelli irritate da fattori esterni.



ACQUA SOLFUREO-SOLFATO-CALCIO-MAGNESIACA DELLE TERME DI TABIANO:

Azione di difesa:

- Batteriostatica e micostatica
- Idratante

Azione rigenerativa:

- Cheratoplastica (stimola la rigenerazione cellulare)
- Cheratolitica (favorisce l'eliminazione delle cellule morte)

Azione riequilibrante:

- Lenitiva
- Antiarrossamento
- Antipruriginosa

ACQUA SALSO-BROMOJODICA DELLE TERME DI SALSOMAGGIORE:

Azione di difesa:

- Antalgica
- Anti-infiammatoria
- Disinfettante
- Stimola il microcircolo cutaneo

Azione rigenerativa:

- Stimolante i processi rigenerativi e cicatriziali dei tessuti
- Favorisce il ricambio cellulare
- antiossidante

COUPON VALIDO* PER L'ACQUISTO DELLE PROMOZIONI:

KIT BELLEZZA MANI E PIEDI

- SALI AROMATICI D'ACHILLE (400 G)
- GOMMAGE TERMALE (VASO 200 ML)
- CREMA TERMALE MANI E UNGHIE (TUBO 50 ML)
- CREMA TERMALE PIEDI (TUBO 50 ML)
- GEL GAMBE ALL'ACQUA TERMALE (TUBO 150 ML)

EURO 49,00 (anziché 77,00 - sconto del 35%)

KIT IDRATAZIONE PROFONDA

- AQUATHERM (200 ML)
 - CREMA VISO PROTEZIONE PROFONDA (50ML)
 - CREMA VISO ANTIRUGHE ANTIAGING (50 ML)
 - CREMA CORPO IDRATAZIONE PROFONDA (200 ML)
- EURO 49,00** (anziché 78 - sconto del 35%)

*VALIDO FINO AL 30/06/2012 DA PRESENTARE PRESSO I NEGOZI AZIENDALI:

SHOP RESPIGHI – NEGOZIO INTERNO ALLO STABILIMENTO TERMALE DI TABIANO (TEL. 0524/564351)
NEGOZIO WAROWLAND – SITO IN PIAZZA BERZIERI A SALSOMAGGIORE TERME (TEL. 0524/582641)

ENTRATE
CI PRENDEREMO CURA DI VOI



TERME DI SALSOMAGGIORE E DI TABIANO
your own aqua - therapy

STARE MEGLIO CON LE NOSTRE ACQUE TERMALI. L'acqua salsobromiodica e quella sulfurea: preziose risorse le cui proprietà e il corredo di principi attivi le rendono uniche in Italia, tra le migliori in Europa, regalandovi una duplice esperienza di benessere modellata su ogni vostra esigenza, presso le Terme di Salsomaggiore e di Tabiano. Qui potrete immergervi in un contesto ricco di storia, di cultura, tra capolavori artistici e architettonici di pregio. Presso le nostre strutture avrete modo di vivere soggiorni di remise en forme e rigenerazione psico-fisica di eccellenza, senza rinunciare ad assaporare la nostra tradizione enogastronomica e lo stile della nostra ospitalità. Con il valore di una competenza che si rispecchia nella qualità delle nostre acque, è così che ci prenderemo cura di voi.